



VOTRE SECTEUR

Celles-sur-Durolle (secteur Nord). Lieux-dits : Chanier, Chapelat, Gare de Celles, La Bergère, La grande Bergère, Le Brulé, le Casset, Les Hommades, Les Sarraix, Trois Lindes, Mallaret, Montsude, Pouy, Pradel.

CONSIGNES DE TRI DES BACS ET SACS JAUNES (RECYCLABLES)



Bouteilles et flacons en plastique



Boîtes et emballages métalliques

Les emballages doivent être vidés.



Emballages cartons, briques alimentaires

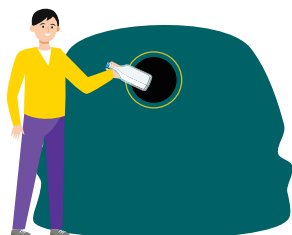
Les emballages doivent être vidés.



Papiers (journaux, magazines...)



DANS LE BAC JAUNE, EN VRAC...



**EMBALLAGES EN VERRE INTERDITS DANS LES BACS ET SACS.
MERCİ DE LES DÉPOSER DANS LES CONTENEURS À VERRE.**

4 DÉCHÈTERIES À VOTRE SERVICE

Pour vos déchets volumineux, déchets verts, déchets dangereux, électriques, meubles, gravats, bois, plâtre, batteries, piles, textiles, gros cartons... :

- **Thiers (ZI de Matussière) :** du lundi au samedi, 8h30-12h / 13h30-17h (du 1^{er} novembre au 30 avril), 8h30-12h30 / 13h30-18h30 (du 1^{er} mai au 31 octobre)
- **Puy-Guillaume (ZI de l'Étang et de l'Ache), Courpière (ZI de Lagat), St-Rémy-sur-Durolle (Le Moulin des Goyons) :** du lundi au samedi, 9h15-12h / 13h30-17h15

RÉDUISONS NOS DÉCHETS !

- **Collecte des encombrants à domicile (organisée une fois par an, service gratuit) :**
04 73 80 26 60 (ACTYPOLES-Thiers)
- **Broyage des déchets de jardin à domicile (sur demande, service gratuit) :**
04 73 80 26 60 (ACTYPOLES-Thiers)
- **Commande d'un composteur de jardin (gratuit, dans la limite d'un composteur par foyer tous les 5 ans) :** www.valtom63.fr/composteur ou service déchets de TDM au 04 73 53 93 08 (accueil.dechets@cctdm.fr)
- **Stop-Pub :** avez-vous le vôtre ? Pour l'obtenir : contacter votre Mairie ou le 04 73 53 93 08